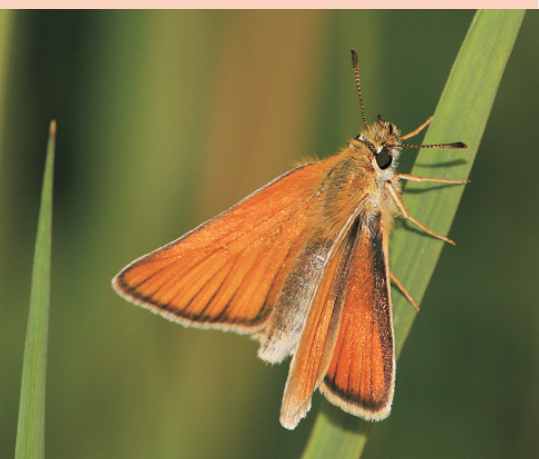


Přírodou chlumecka Soumračníci



Soumračníkovití (Hesperiidae) jsou velice početně zastoupenou čeledí denních motýlů. Ačkoli jich kolem nás létá řada druhů a i počet jedinců je poměrně vysoký, málokdo si těchto drobných, ale krásných motýlků všimne.

Pro soumračníky je charakteristická široká hlava a typická kyjovitě zakončená tykadla opatřená krátkým háčkem, který plní funkci pachového receptoru. Někteří soumračníci (pouze samečci) mají na předních křídlech zvláštní záhyb (pouzdro), ve kterém se skrývají pachové šupinky - androkonie, které samečci používají k vylučování feromonu lákajícího samičky k páření.

Řada soumračníků má zbarvení křídel v odstínech hnědé a oranžové, což je činí poměrně nenápadnými, nicméně i mezi soumračníky lze objevit pestřeji zbarvené druhy s velmi poutavou kresbou na křídlech.

Soumračníci jsou rozšířeni velmi široce, v různých nadmořských výškách i biotopech, i když většina dává přednost prosluněným stráním, parkům, lukám a okrajům lesů.

Mezi nejhojnější druhy patří soumračník čárkovaný, jahodníkový, rezavý, metlicový a další.

I v okolí Chlumce nad Cidlinou lze pozorovat mnoho druhů soumračníků a poznat tak jedny z nenápadných, přesto však zajímavých obyvatel chlumecké přírody.

Text a fotografie: Pavel Trhoň, 2007

Použitá literatura:

J. Mucha, V. Choc: Naši denní motýli, Albatros, Praha 1973

H. Reichhfová-Riehmová: Motýli, Euromedia Group, k. s. - Knižní klub, Praha 2005